

# Vostro 14

5000 Series

## Quick Start Guide

Priručnik za brzi početak rada

Gyors üzembe helyezési útmutató

Краткое руководство по началу работы

Priručnik za brzi start

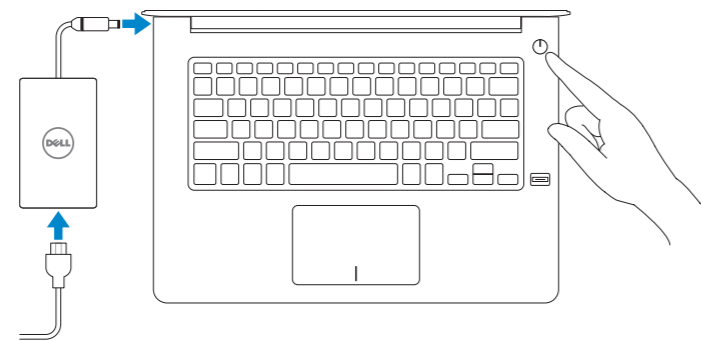
### 1 Connect the power adapter and press the power button

Priključite adapter za napajanje i pritisnite gumb za uključivanje/isključivanje

Csatlakoztassa a tápadaptert és nyomja meg a bekapcsológombot

Подключите адаптер источника питания и нажмите на кнопку питания

Povežite adapter za napajanje i pritisnite dugme za napajanje



### 2 Finish operating system setup

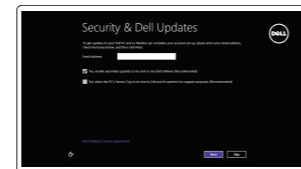
Završetak postavljanja operacijskog sustava

Fejezze be az operációs rendszer beállítását

Завершите настройку операционной системы

Završite sa podešavanjem operativnog sistema

#### Windows 8.1



##### Enable security and updates

Omogućite sigurnost i ažuriranja  
Kapcsolja be a számítógép védelmét és a frissítéseket

Включите службы обеспечения безопасности и автоматического обновления  
Omogućite zaštitu i ažuriranja



##### Connect to your network

Spojite se na vašu mrežu  
Kapcsolódjon a hálózathoz

Подключитесь к сети

Povežite sa svojom mrežom

**NOTE: If you are connecting to a secured wireless network, enter the password for the wireless network access when prompted.**

**NAPOMENA:** Ako se povežete na sigurnu bežičnu mrežu, upišite zaporku za pristup bežičnoj mreži kad se to zatraži.

**MEGJEGYZÉS:** Ha egy biztonságos vezeték nélküli hálózathoz csatlakozik, adja meg annak jelszavát, amikor erre a vezeték nélküli hálózathoz való hozzáféréshez szükség van.

**ПРИМЕЧАНИЕ:** В случае подключения к защищенной беспроводной сети при появлении подсказки введите пароль для доступа к беспроводной сети.

**NAPOMENA:** Ako se povezivanje vrši na zaštićenu bežičnu mrežu, unesite lozinku za pristup bežičnoj mreži kada se to od vas zatraži.

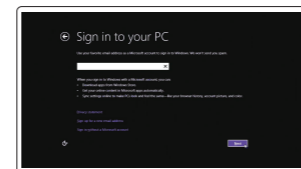
##### Sign in to your Microsoft account or create a local account

Prijavite se u Microsoft račun ili izradite lokalni račun

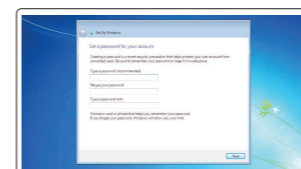
Jelentkezzen be a Microsoft fiókjába, vagy hozzon létre helyi fiókot

Войдите в учетную запись Microsoft или создайте локальную учетную запись

Prijavite se na svoj Microsoft nalog ili kreirajte lokalni nalog



#### Windows 7



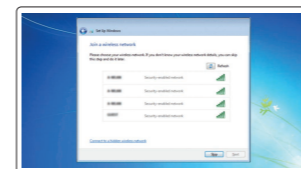
##### Set a password for Windows

Postavite zaporku za Windows

Állítson be jelszót a Windows-hoz

Установите пароль для Windows

Podesite lozinku za Windows



##### Connect to your network

Spojite se na vašu mrežu

Kapcsolódjon a hálózathoz

Подключитесь к сети

Povežite sa svojom mrežom

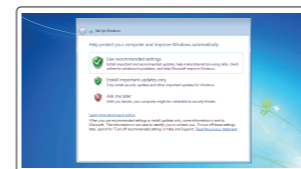
**NOTE: If you are connecting to a secured wireless network, enter the password for the wireless network access when prompted.**

**NAPOMENA:** Ako se povežete na sigurnu bežičnu mrežu, upišite zaporku za pristup bežičnoj mreži kad se to zatraži.

**MEGJEGYZÉS:** Ha egy biztonságos vezeték nélküli hálózathoz csatlakozik, adja meg annak jelszavát, amikor erre a vezeték nélküli hálózathoz való hozzáféréshez szükség van.

**ПРИМЕЧАНИЕ:** В случае подключения к защищенной беспроводной сети при появлении подсказки введите пароль для доступа к беспроводной сети.

**NAPOMENA:** Ako se povezivanje vrši na zaštićenu bežičnu mrežu, unesite lozinku za pristup bežičnoj mreži kada se to od vas zatraži.



##### Protect your computer

Zaštitite svoje računalo

Védje számítógépét

Защитите свой компьютер

Zaštitite svoj računar

#### Ubuntu

Follow the instructions on the screen to finish setup.

Za dovršetak postavljanja pratite upute na zaslonu.

A beállítás befejezéséhez kövesse a képernyőn megjelenő utasításokat.

Для завершения установки следуйте инструкциям на экране.

Pratite uputstva na ekranu da biste završili podešavanje.

### Locate Dell apps in Windows 8.1

Locirajte Dell aplikacije u Windows 8.1

Keresse meg a Dell alkalmazásokat a Windows 8.1 alatt

Найдите приложения Dell в Windows 8.1

Pronađite Dell aplikacije u sistemu Windows 8.1



##### Register My Device

##### Register your computer

Regisztrirajte svoje računalo

Regisztrálja a számítógépét

Зарегистрируйте компьютер

Registrujte svoj računar



##### Dell Backup and Recovery

##### Backup, recover, repair, or restore your computer

Izrada sigurnosna kopija, obnova, popravak ili vraćanje računala

Készítsen biztonsági mentést, állítsa helyre, javítsa vagy állítsa helyre számítógépét

Выполните резервное копирование, восстановление или ремонт компьютера

Napravite rezervnu kopiju računara, oporavite, popravite ili vratite računar u prethodno stanje



##### Dell Data Protection | Protected Workspace

Protect your computer and data from advanced malware attacks

Zaštitite svoje računalo i podatke od budućih zlonamjernih napada

Védje számítógépét és adatait az agresszív rosszindulatú szoftverek támadásai ellen

Защитите компьютер и данные от современных вредоносных атак

Zaštitite računar i podatke od naprednih malver napada



##### Dell SupportAssist

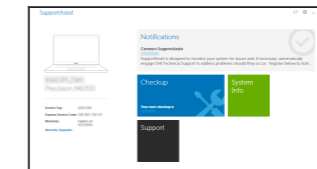
##### Check and update your computer

Provjerite i ažurirajte računalo

Ellenőrizze és frissítse számítógépét

Проверяйте и обновляйте свой компьютер

Proverite i ažurirajte računar



#### Product support and manuals

Podrška i priručnici za proizvod

Terméktámogatás és kézikönyvek

Техническая поддержка и руководства по продуктам

Podrška i uputstva za proizvod

[Dell.com/support](http://Dell.com/support)

[Dell.com/support/manuals](http://Dell.com/support/manuals)

[Dell.com/support/windows](http://Dell.com/support/windows)

[Dell.com/support/linux](http://Dell.com/support/linux)

#### Contact Dell

Kontaktirajte tvrtke Dell | Kapcsolatfelvétel a Dell-lel

Обратитесь в компанию Dell | Kontaktirajte Dell

[Dell.com/contactdell](http://Dell.com/contactdell)

#### Regulatory and safety

Pravne informacije i sigurnost

Szabályozások és biztonság

Соответствие стандартам и технике безопасности

Regulatorene i bezbednosne informacije

[Dell.com/regulatory\\_compliance](http://Dell.com/regulatory_compliance)

#### Regulatory model

Regulatorni model

Szabályozó modell

Модель согласно нормативной документации

Regulatorni model

P68G

#### Regulatory type

Regulatorna vrsta | Szabályozó típus

Тип согласно нормативной документации | Regulatorni tip

P68G001

#### Computer model

Model računala | Számítógép modell

Модель компьютера | Model računara

Vostro 14-5459



0574CNA00

© 2015 Dell Inc.

© 2015 Microsoft Corporation.

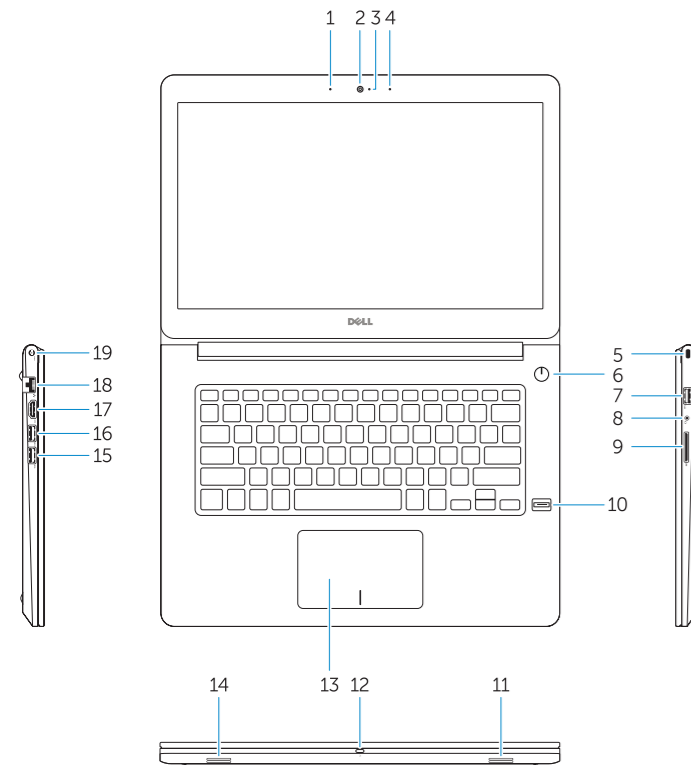
© 2015 Canonical Ltd.

Printed in China.  
2015-08

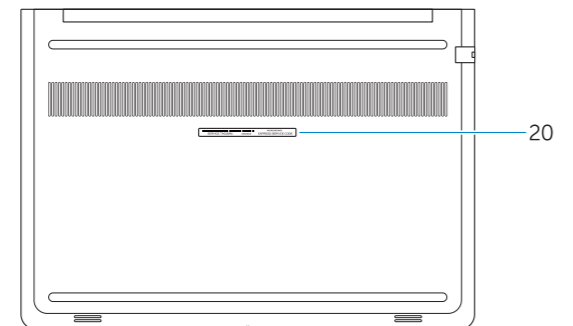


# Features

Značajke | Jellemzők | Характеристики | Funkcije



- |                                   |                                       |
|-----------------------------------|---------------------------------------|
| 1. Microphone                     | 11. Speaker                           |
| 2. Camera                         | 12. Battery-status light              |
| 3. Camera-status light            | 13. Touchpad                          |
| 4. Microphone                     | 14. Speaker                           |
| 5. Security-cable slot            | 15. USB 3.0 connector                 |
| 6. Power button                   | 16. USB 3.0 connector with PowerShare |
| 7. USB 3.0 connector              | 17. HDMI connector                    |
| 8. Headset connector              | 18. Network connector                 |
| 9. SD card reader                 | 19. Power connector                   |
| 10. Fingerprint reader (optional) | 20. Service-tag label                 |



- |                                       |                                     |
|---------------------------------------|-------------------------------------|
| 1. Mikrofon                           | 11. Zvučnik                         |
| 2. Kamera                             | 12. Svjetlo statusa baterije        |
| 3. Svjetlo statusa kamere             | 13. Podloga osjetljiva na dodir     |
| 4. Mikrofon                           | 14. Zvučnik                         |
| 5. Utor za sigurnosni kabel           | 15. USB 3.0 priključak              |
| 6. Gumb za uključivanje/isključivanje | 16. USB 3.0 priključak s PowerShare |
| 7. USB 3.0 priključak                 | 17. HDMI priključak                 |
| 8. Priključak za slušalice            | 18. Mrežni priključak               |
| 9. Čitač SD kartice                   | 19. Priključak za napajanje         |
| 10. Čitač otiska prsta (opcija)       | 20. Najlepnica servisne oznake      |

- |                                       |                                       |
|---------------------------------------|---------------------------------------|
| 1. Mikrofon                           | 11. Hangszóró                         |
| 2. Kamera                             | 12. Akkumulátor állapot jelzőfény     |
| 3. Kamera állapot jelzőfény           | 13. Érintőpad                         |
| 4. Mikrofon                           | 14. Hangszóró                         |
| 5. Biztonsági kábel foglalata         | 15. USB 3.0 csatlakozó                |
| 6. Bekapcsológomb                     | 16. USB 3.0 csatlakozó PowerShare-rel |
| 7. USB 3.0 csatlakozó                 | 17. HDMI csatlakozó                   |
| 8. Fejhallgató csatlakozó             | 18. Hálózati csatlakozó               |
| 9. SD kártya olvasó                   | 19. Tápcsatlakozó                     |
| 10. Ujjlenyomat leolvasó (opcionális) | 20. Szervíz fül címke                 |

- |   |  |
|---|--|
| 1. Микрофон                                   | 11. Динамик  |
| 2. Камера                                     | 12. Индикатор состояния батареи                    |
| 3. Индикатор состояния камеры                 | 13. Сенсорная панель                               |
| 4. Микрофон                                   | 14. Динамик  |
| 5. Слот для защитного кабеля                  | 15. Разъем USB 3.0                                 |
| 6. Кнопка питания                             | 16. Разъем USB 3.0 с поддержкой функции PowerShare |
| 7. Разъем USB 3.0                             | 17. Разъем HDMI                                    |
| 8. Разъем для наушников                       | 18. Сетевой разъем                                 |
| 9. Устройство чтения карт SD                  | 19. Разъем питания                                 |
| 10. Сканер отпечатков пальцев (дополнительно) | 20. Метка обслуживания                             |

- |                                 |  |
|---------------------------------|--|
| 1. Mikrofon                     | 11. Zvučnik                                  |
| 2. Kamera                       | 12. Svetlo za status baterije                |
| 3. Svetlo za status kamere      | 13. Tabla osjetljiva na dodir                |
| 4. Mikrofon                     | 14. Zvučnik                                  |
| 5. Slot za zaštitni kabl        | 15. USB 3.0 konektor                         |
| 6. Dugme za napajanje           | 16. USB 3.0 konektor sa PowerShare funkcijom |
| 7. USB 3.0 konektor             | 17. HDMI konektor                            |
| 8. Konektor za slušalice        | 18. Mrežni konektor                          |
| 9. Čitač SD kartice             | 19. Konektor za napajanje                    |
| 10. Čitač otiska prsta (opcija) | 20. Nalepnica sa servisnom oznakom           |

# Shortcut keys

Tipke prečaca | Billentyűkombinációk

Клавиши быстрого выбора команд | Tasterske prečice

- |                        |  |
|------------------------|--|
| <b>Fn</b> + <b>F11</b> | <b>Decrease brightness</b><br>Smanjivanje svjetline   Fényerő csökkentése<br>Уменьшить яркость   Smanjenje osvetljenja   |
| <b>Fn</b> + <b>F12</b> | <b>Increase brightness</b><br>Povećavanje svjetline   Fényerő növelése<br>Увеличить яркость   Povećanje osvetljenja  |
| <b>Fn</b> + <b>F1</b>  | <b>Mute audio</b><br>Isključi zvuk   Hang némítása<br>Отключить звук   Isključivanje zvuka   |
| <b>Fn</b> + <b>F2</b>  | <b>Decrease volume</b><br>Smanjenje glasnoće   Hangerő csökkentése<br>Уменьшить громкость   Smanjenje jačine zvuka   |
| <b>Fn</b> + <b>F3</b>  | <b>Increase volume</b><br>Povećanje glasnoće   Hangerő növelése<br>Увеличить громкость   Povećanje jačine zvuka  |
| <b>Fn</b> + <b>F4</b>  | <b>Previous track</b><br>Prethodna skladba   Előző zeneszám<br>Предыдущая дорожка   Prethodna numera   |
| <b>Fn</b> + <b>F5</b>  | <b>Play/Pause</b><br>Reprodukcija/Pauza   Lejátszás/Szünet<br>Воспроизведение/пауза   Reprodukció/Pauziranje   |
| <b>Fn</b> + <b>F6</b>  | <b>Next track</b><br>Slijedeća skladba   Következő zeneszám<br>Следующая дорожка   Sledeća numera  |
| <b>Fn</b> + <b>F8</b>  | <b>Extend display</b><br>Prošireni prikaz   Kijelző kiterjesztése<br>Расширить экран   Prošireni ekran   |
| <b>Fn</b> + <b>F9</b>  | <b>Search</b><br>Pretraži   Keresés<br>Поиск   Pretraga  |
| <b>Fn</b> + <b>F10</b> | <b>Backlit keyboard</b><br>Osvjetljenje tipkovnice<br>Háttérvilágítással ellátott billentyűzet<br>Клавиатура с подсветкой<br>Tastatura sa pozadinskim osvetljenjem |

- |                           |   |
|---------------------------|---|
| <b>Fn</b> + <b>F11</b>    | <b>Decrease brightness</b><br>Smanjivanje svjetline   Fényerő csökkentése<br>Уменьшить яркость   Smanjenje osvetljenja  |
| <b>Fn</b> + <b>F12</b>    | <b>Increase brightness</b><br>Povećavanje svjetline   Fényerő növelése<br>Увеличить яркость   Povećanje osvetljenja   |
| <b>Fn</b> + <b>PrtScr</b> | <b>Turn off/on wireless</b><br>Isključi/uključi bežično<br>Vezeték nélküli funkció ki- vagy bekapcsolása<br>Включить или выключить беспроводное соединение<br>Isključivanje/uključivanje bežične funkcije |

**NOTE:** For more information, see *Owner's Manual* at [dell.com/support/manuals](http://dell.com/support/manuals).  
**NAPOMENA:** Za više informacija pogledajte *Korisnički priručnik* na [dell.com/support/manuals](http://dell.com/support/manuals).  
**MEGJEGYZÉS:** Bővebb információért lásd: *A Tulajdonosi Kézikönyvet* a [dell.com/support/manuals](http://dell.com/support/manuals) weboldalon.  
**ПРИМЕЧАНИЕ:** Подробная информация представлена в разделе *Руководство пользователя* на сайте [dell.com/support/manuals](http://dell.com/support/manuals).  
**NAPOMENA:** Za dodatne informacije pogledajte *Korisničko uputstvo* na lokaciji [dell.com/support/manuals](http://dell.com/support/manuals).

# Create recovery media for Windows

Izradite medij za vraćanje sustava za Windows  
Hozzon létre helyreállító adathordozót a Windows számára  
Создайте носитель для восстановления системы для Windows  
Kreirajte medijum za oporavak za Windows

**In Windows search, type Recovery, click Create a recovery media, and follow the instructions on the screen.**  
U Windows tražilici utipkajte **Vraćanje**, kliknite na **Izradi medij za vraćanje** sustava i slijedite upute na zaslону.  
A Windows keresőbe írja be **Helyreállítás**, kattintson a **Helyreállító adathordozó létrehozása** lehetőségre, és kövesse a képernyőn megjelenő utasításokat.  
**В поиске Windows введите Восстановление, нажмите Создать носитель для восстановления системы и следуйте инструкциям на экране.**  
U opciji za pretragu sistema Windows, unesite **Oporavak**, kliknite na **Kreiraj medijum za oporavak** i pratite uputstva na ekranu.